

# 水道工事の施工の流れ

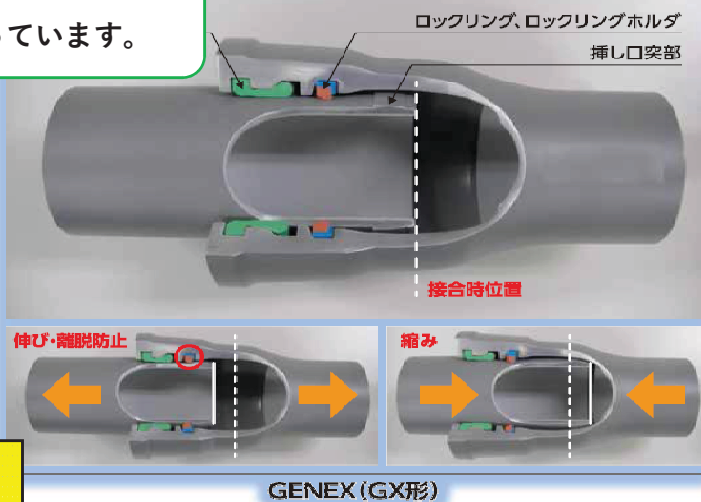
① 舗装版を切断して掘削する準備を行います。



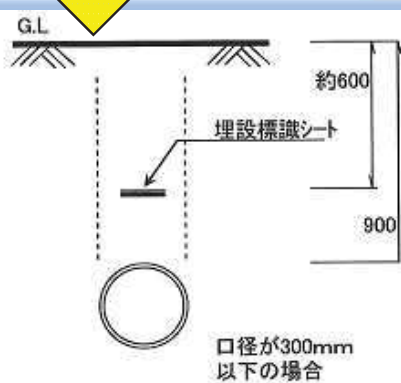
② パワーショベルで道路を掘削します。



③ 掘削した床面に水道管を布設します。接合部は大きな伸縮性と離脱防止機構を有する地震に強い構造になっています。



GENEX (GX形)



④ 埋戻しを行います。1層20cm以下で入念に締固め、途中に埋設シートを敷設して水道管が埋設しているのを確認できるようにしています。土被りは水道管は90cm、埋設シートは60cmが基本です。



⑤ 舗装を復旧します。



⑥ 舗装が仕上がったら完成です。